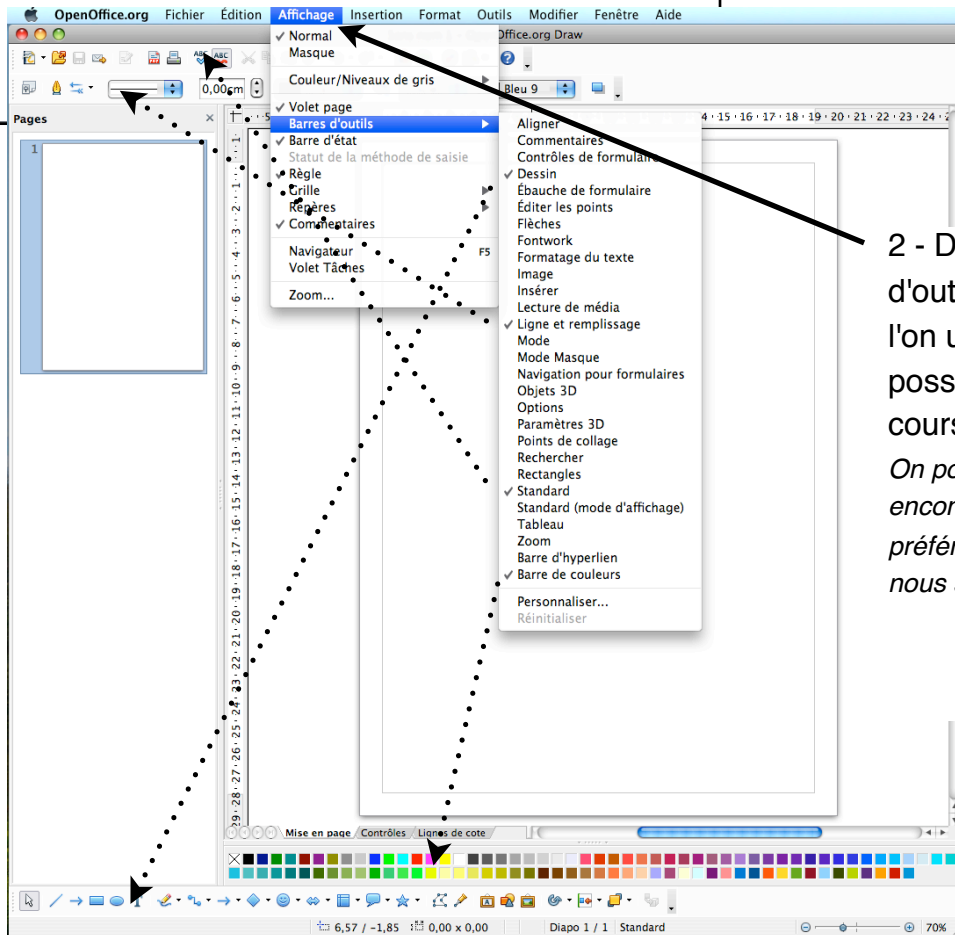


Réaliser une affiche

avec OpenOffice



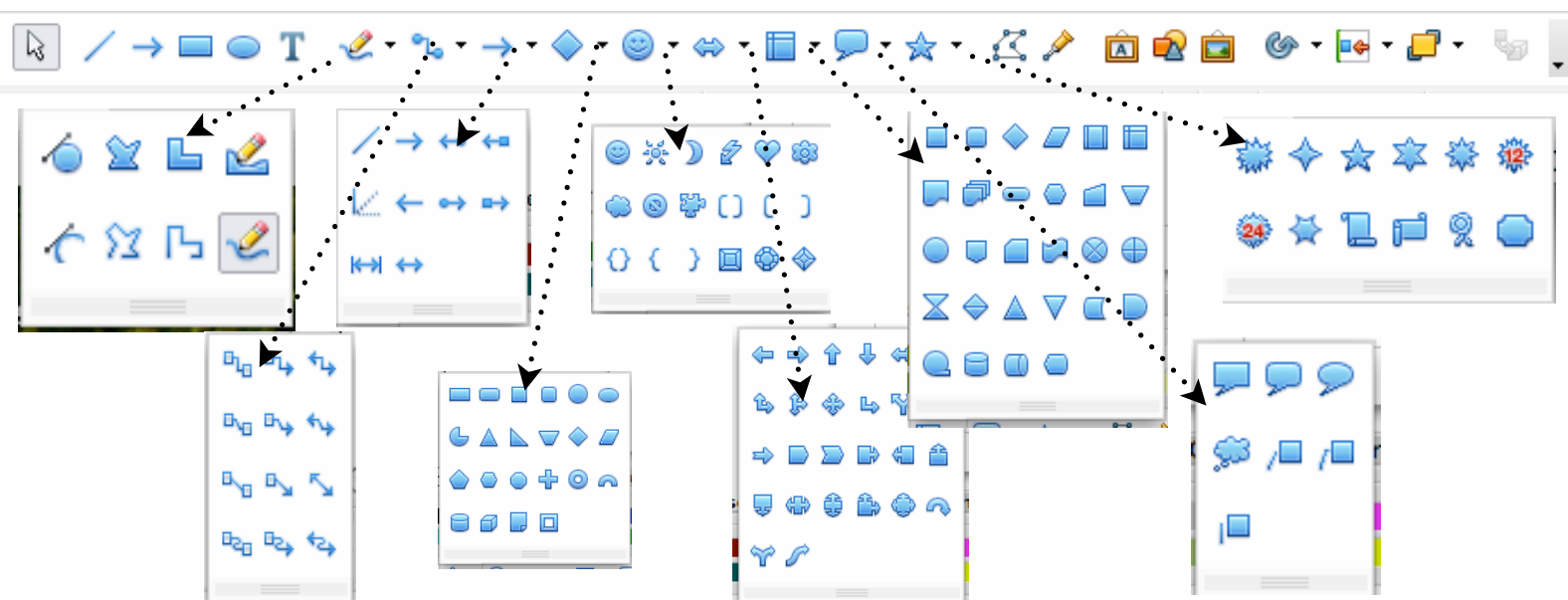
1 - Ouvrir OpenOffice et choisir une page DESSIN



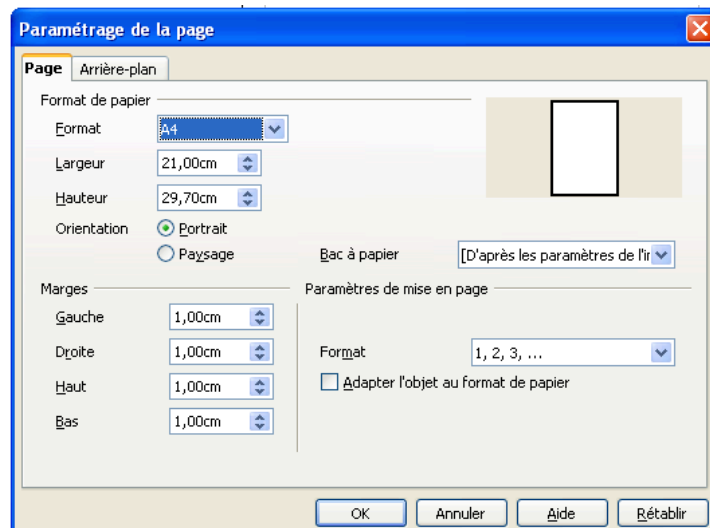
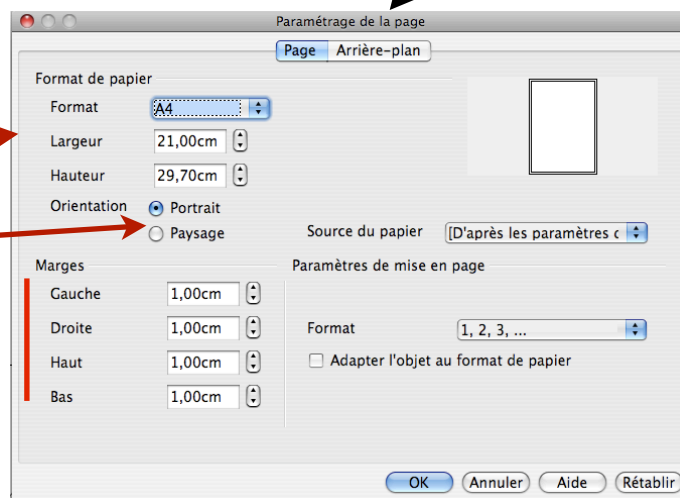
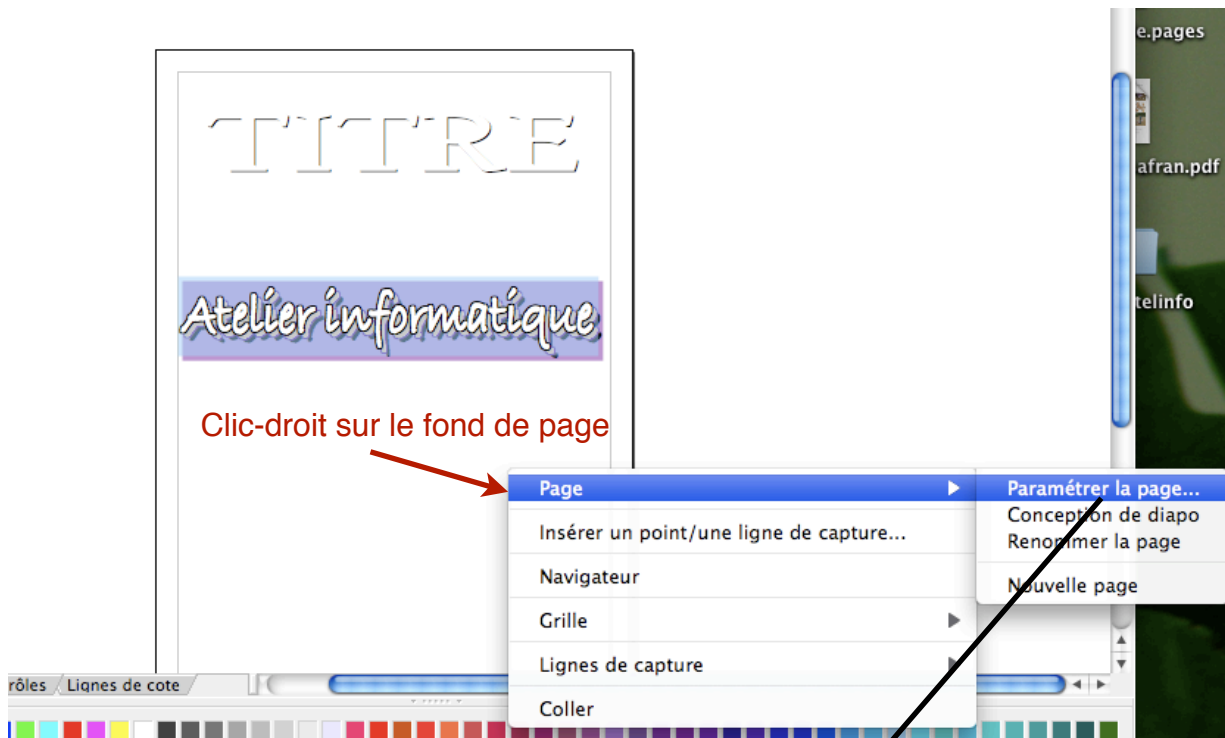
2 - Dans le menu affichage/ Barres d'outils, choisir les barres d'outils que l'on utilisera. (Il sera toujours possible de retourner les chercher en cours de travail)

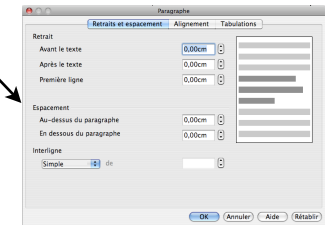
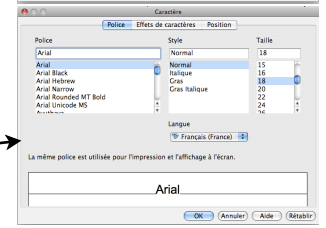
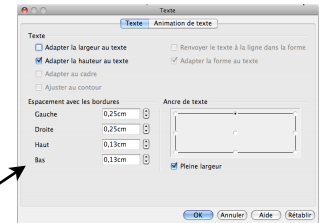
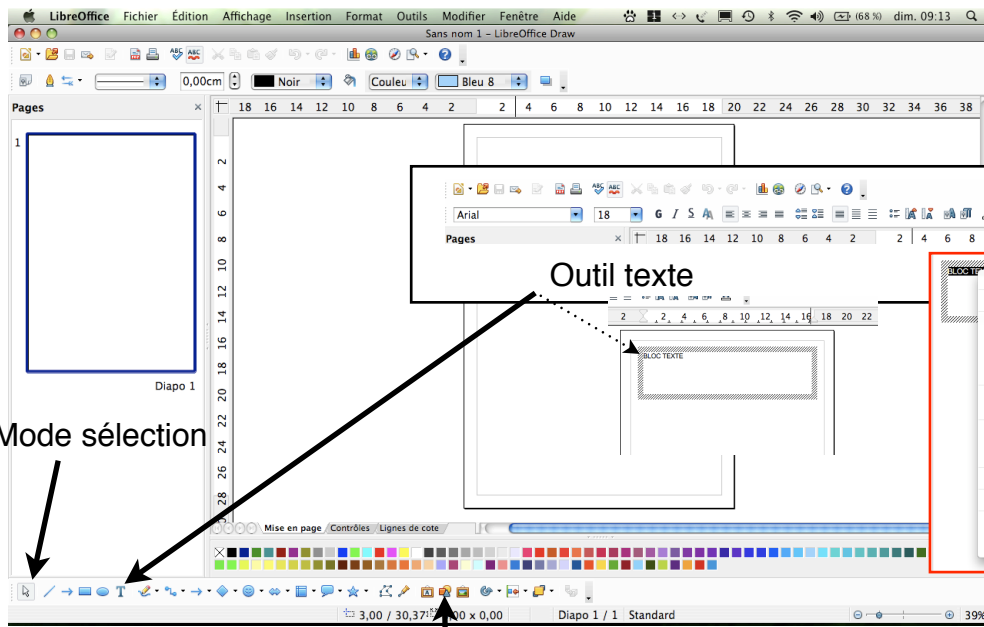
On pourrait toutes les sélectionner mais cela encombrerait l'écran inutilement, il est préférable de n'afficher que les barres qui nous sont utiles.

3 - La page de dessin vectoriel permet d'intégrer des dessins avec les outils vectoriels :

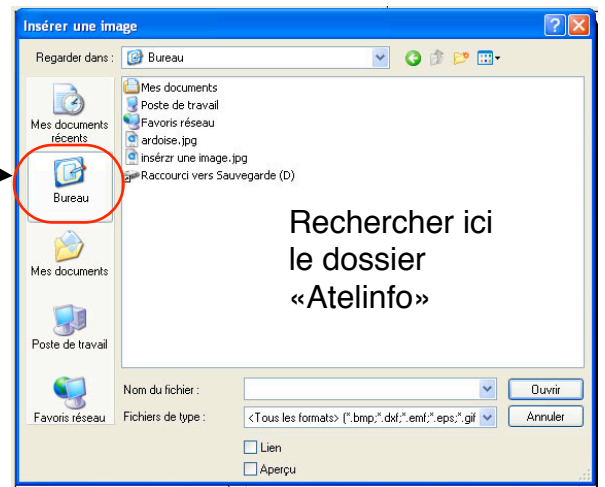
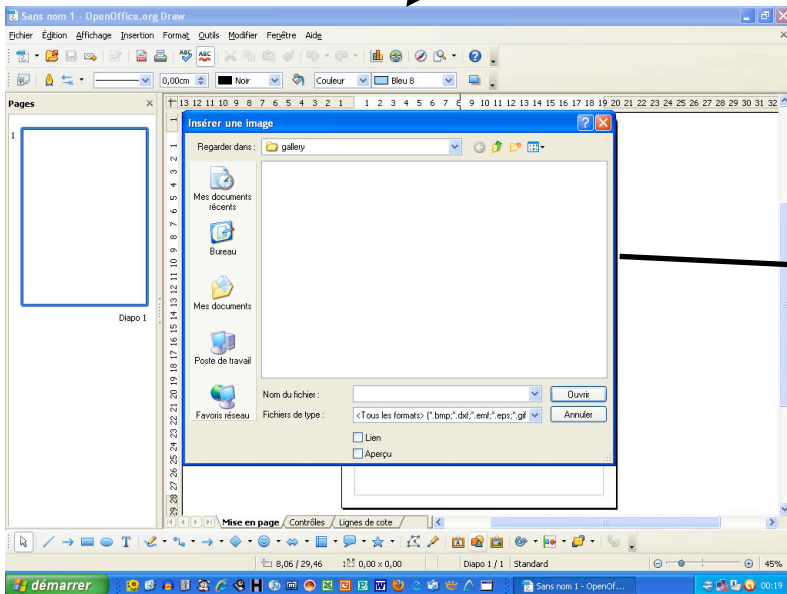


Paramètres du format de la page



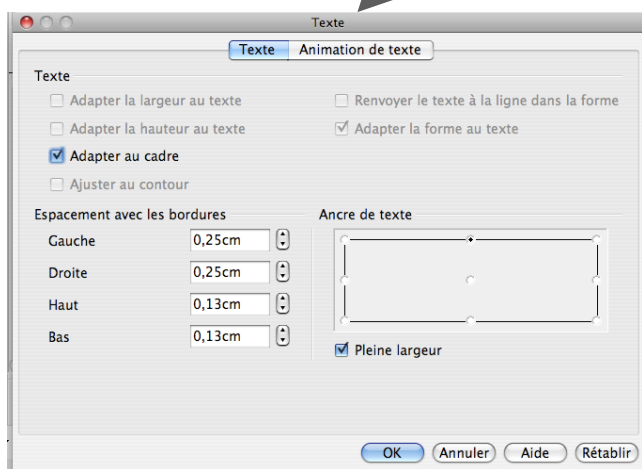
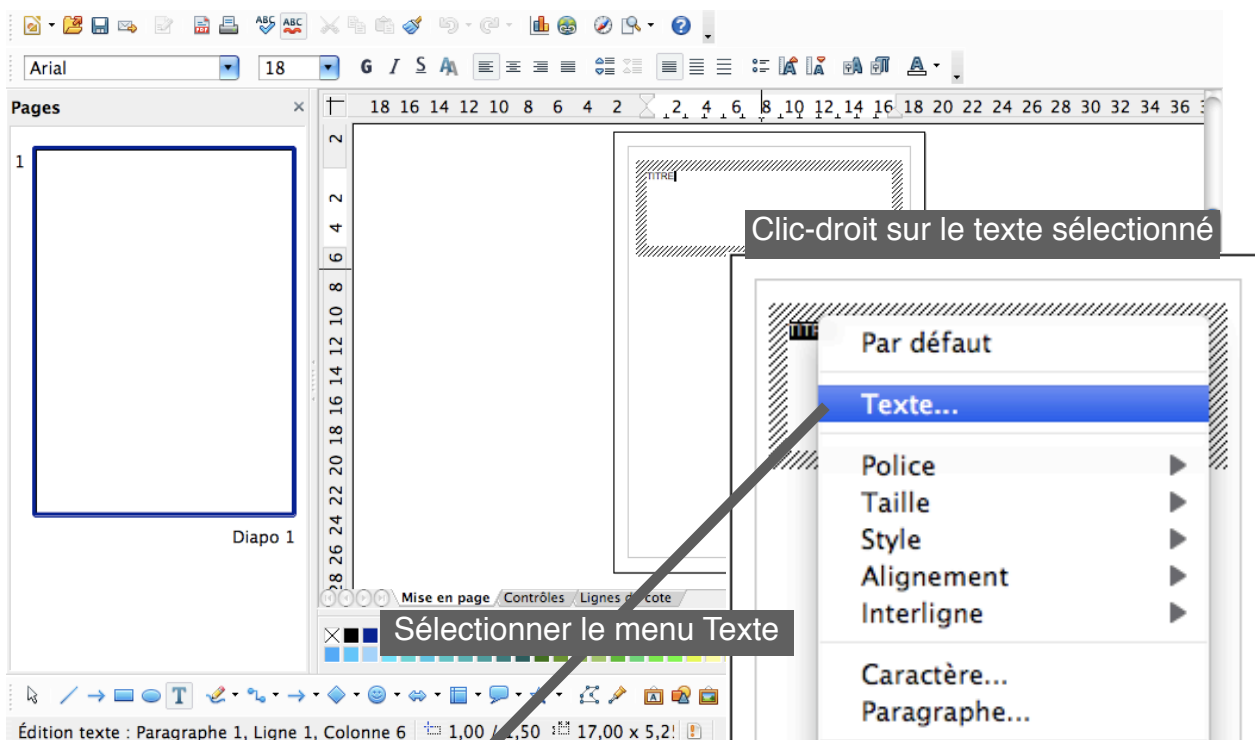


Insérer une image depuis un fichier



Présenter un titre

Grâce à un bloc texte



Grâce à la galerie Fontwork

